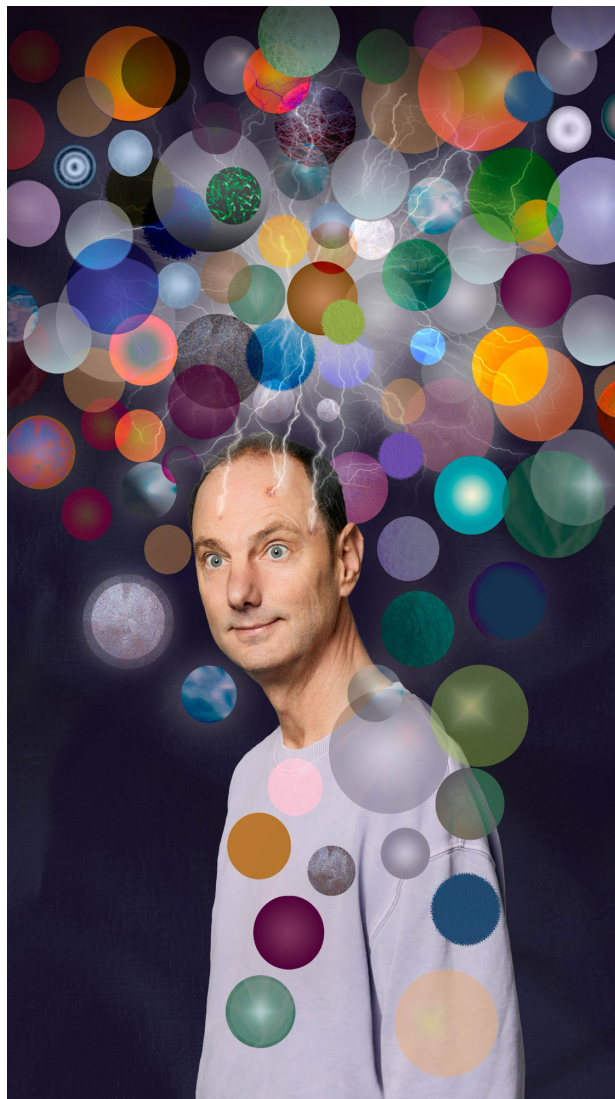


TECHNISCHE LIJST

Thomas van Luyn
De Grote ADHD Experivaganza



TECHNISCHE LIJST

De Grote ADHD Experivaganza

Voor u ligt de technische fiche voor **De Grote ADHD Experivaganza** voor theaterseizoen 24/25. Heeft u vragen, neem dan contact op. We zien uit naar een prettige samenwerking. Als er geen contact wordt opgenomen gaan we ervan uit dat onderstaande geen probleem vormt.

CONTACTGEGEVENS

Productie

Thomas Bruining +316 18950411 Thomas@miscellaneousexperts.nl

Technische Productie

Mark Huyskamp +316 27597977 Mark@lightarts.nl

Technicus Mark Huyskamp of Martijn Passchier

Artiest Thomas van Luyn

TOTALE GEZELSCHAP: 2 PERSONEN [1 Technicus / 1 Artiest]

ALGEMENE INFORMATIE

Titel: **De Grote ADHD Experivaganza**

Duur voorstelling: 105 minuten

Pauze: Nee

Tijdschema:

Wij houden in principe het volgende tijdschema aan voor avondvoorstellingen.

14.00	Aankomst techniek
14.00 - 17.00	Opbouw
17.00	Diner
18.30	Aankomst Artiesten
18.30 – 19:00	Soundcheck
20.00 / 20.15 / 20.30	Aanvang Voorstelling
21:45 / 22:00 / 22:15	Start Breek
22:45 / 23:00 / 23:15	Einde Breek

Huistechnici:

Wij werken graag samen met minimaal twee huistechnici, waaronder in ieder geval 1 lichttechnicus en een trekkenwand-operator. Wij zijn bewust van de verplichte dinerpauze maar wensen graag reeds geluncht te hebben vóór de aankomsttijd.

Kleedkamers:

Wij zouden graag gebruik maken van 1 kleedkamer. Graag de kleedkamer van schone handdoeken voorzien.

Diner:

We maken gebruik van eigen catering en gebruiken graag borden en bestek van het theater.

Vervoer:

Voor zover mogelijk graag parkeerplaatsen voorzien voor:

-20m3 B-bus [V-84-DKV]

-MAX 1 Personenwagens [Indien nodig zijn kentekens vooraf bekend]

TOTALE WAGENPARK: MAX 2 VOERTUIGEN

TECHNIEK

Balletvloer: Ja, we hebben een eigen witte balletvloer mee (8 x 4,5 meter) die we over de zwarte balletvloer van het theater heen leggen

Vleugel: Ja, gestemd op de dag van de eerste voorstelling

Opening: Portaal: 6m. Manteau 12m.

Afstopping:

Wij spelen graag met zijzwart en de standaard afstopping.

Als extra gebruiken we graag 2 extra poten voor het afstoppen van het projectiescherm.

FOH-plek:

Graag hebben we een regieplek in het midden van de zaal, waar mogelijk niet onder het balkon. Niet in een regiecabine. We hebben minimaal 2m. regietafel nodig om de lichttafel, geluidstafel en benodigde laptops te plaatsen.

Rook & Vuur:

We maken tijdens de voorstelling gebruik van een hazer. De voorstelling bevat geen vuur of andere SFX

Audio:

Gebruiken graag van het theater:

- Zaal-dekkend PA-systeem
- Links & rechts monitor manteau
- 2 monitor/speaker op statief
- 2 microfoons voor in de vleugel
- 1x UTP-aansluiting FOH -> toneel

Brengen zelf mee:

- Mixer
- Digitale snake
- Draadloze microfoon
- Benodigde kabels

RF:

- 1x Sennheiser EW-100 G3 B

Licht:

Gebruiken graag van het theater:

- Standaard lichtplan
- 1x UTP-aansluiting *FOH* -> *toneel*
- 1x 32A CEE-aansluiting

Brengen zelf mee:

- Lichttafel
- DMX node
- PSU voor verlichting
- Kaplicht
- Benodigde bekabeling

Video:

Brengen zelf mee:

- Projector
- Doorzichtscherf/operafolie
- Video sturing

Trekkenwand:

We gebruiken tijdens de voorstelling 2 lichttrekken en 3 decortrekken.
De voorstelling bevat geen trekkenwandchangementsen.

Bij vragen en/of opmerkingen graag contact opnemen met de (technisch) producent.

We kijken uit naar een fijne samenwerking!